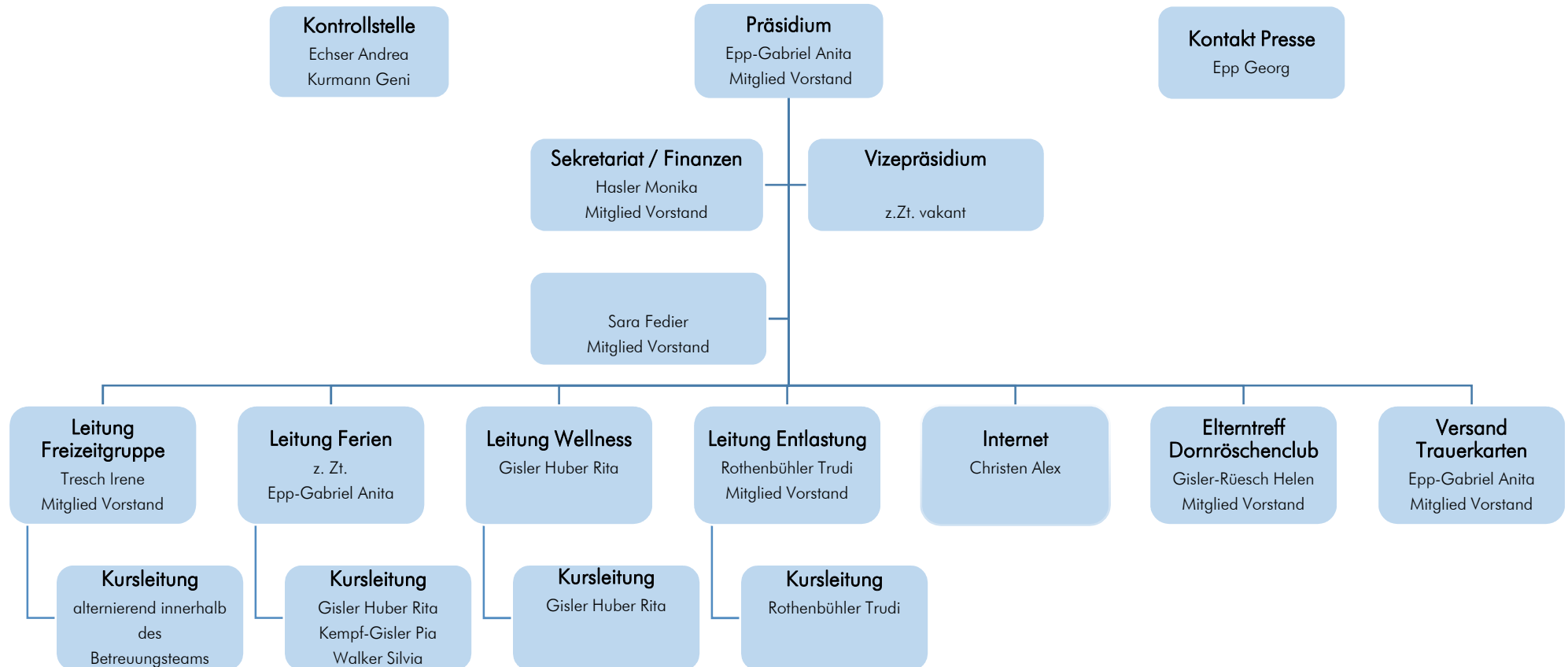


Oberstes Organ von **insieme uri** ist die Generalversammlung. Sie bestimmt und trifft alle vereinspolitischen Grundsatzentscheide. Und zwar an der ordentlichen Mitgliederversammlung, die jeweils im ersten Vierteljahr stattfindet.



Leitungsteam 2019

ORGANIGRAMM



Verein im Interesse von Menschen mit geistiger Behinderung

insieme uri | Postfach 601 | 6460 Altdorf UR 1 | Telefon 041 870 61 78 | info@insieme-uri.ch | www.insieme-uri.ch